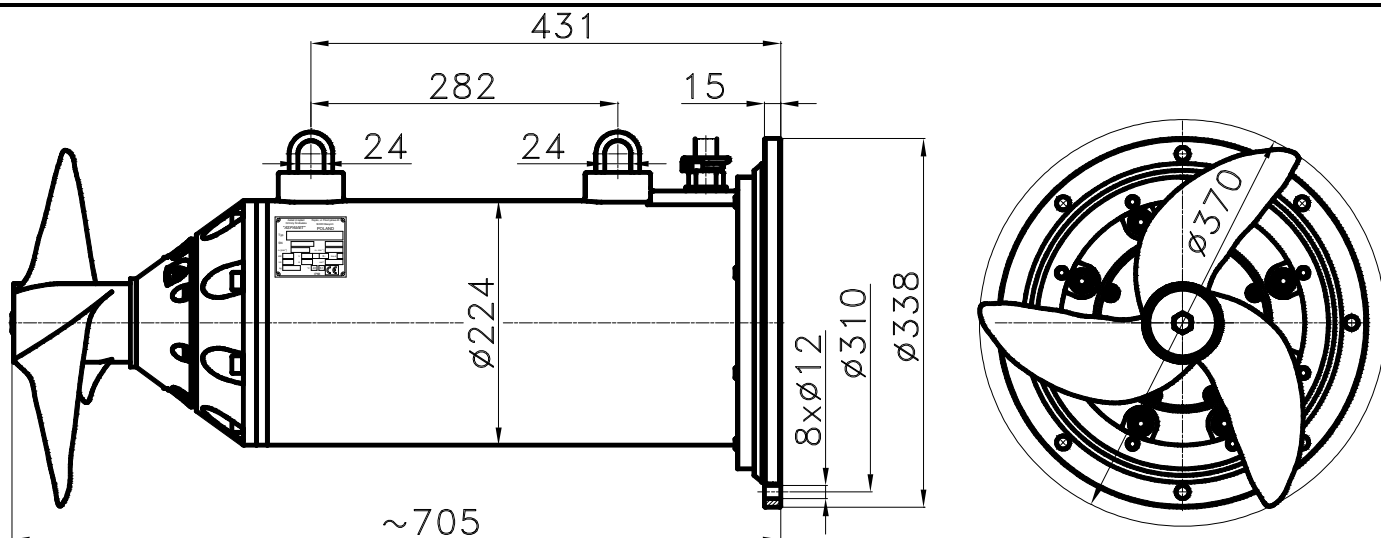


„ASPAMET”

ZAKŁAD URZĄDZEŃ OCHRONY ŚRODOWISKA

MIESZADŁO ZANURZALNE: AS.37.3.85.22



DANE TECHNICZNE:

ŚREDNICA ŚMIGŁA	370	[MM]	PRĄD ZNAMIONOWY	5.5	[A]
OBROTY ŚMIGŁA	710	[1/MIN]	POBÓR MOCY Z SIECI*	2.2	[kW]
NOMINALNA MOC SILNIKA	2.2	[kW]	SIŁA OSIOWA *	0.66	[kN]
CZĘSTOTLIWOŚĆ PRĄDU	50	[Hz]	WYDAJNOŚĆ *	0.198	[M ³ /s]
NAPIĘCIE PRĄDU	400	[V]	CIĘŻAR	105	[KG]

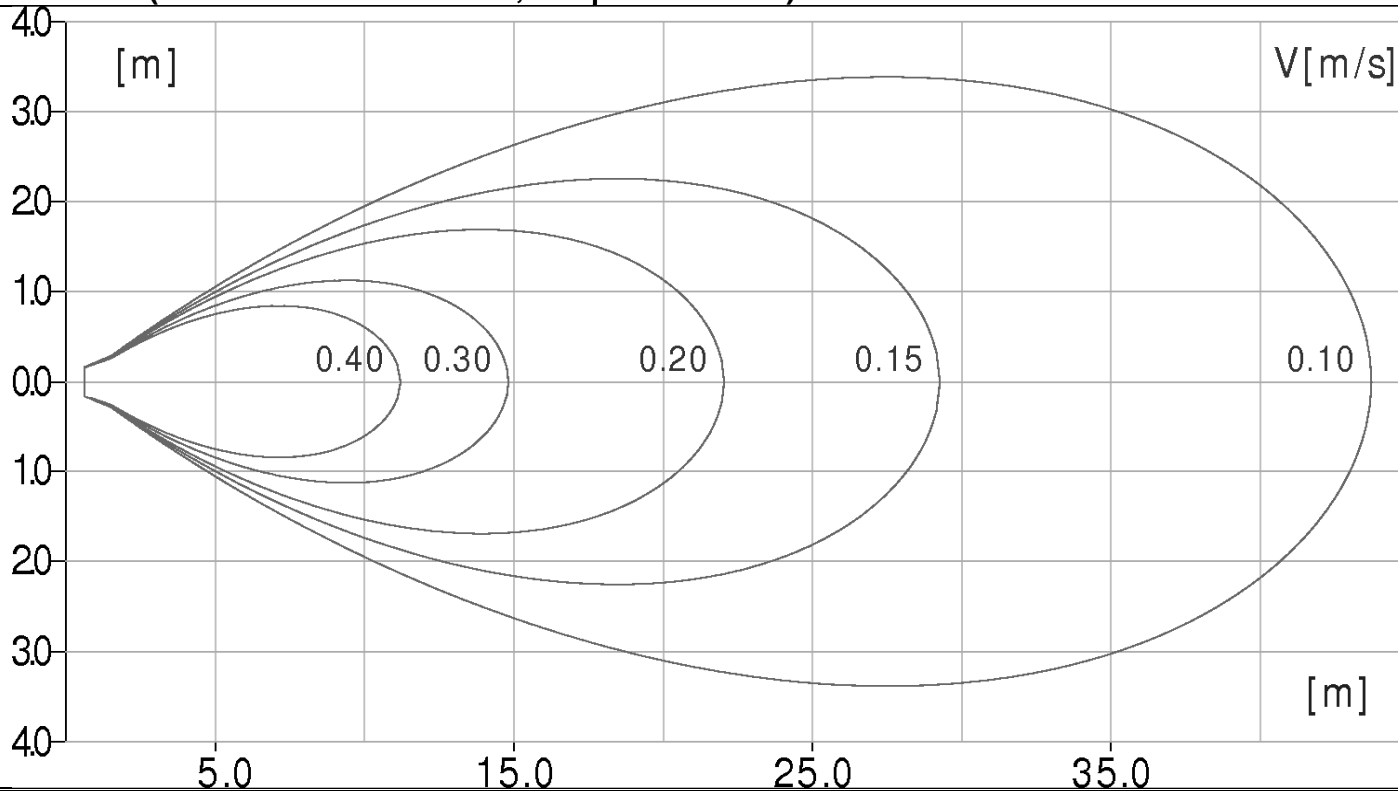
OPIS:

* DLA $\rho=1000 \text{ KG/M}^3$

STANDARD: CZUJNIKI TERMICZNE W STOJANIE SILNIKA,
MATERIAŁ KORPUSU SILNIKA: ŻELIWO,
MATERIAŁ ŚMIGŁA: STAL NIERDZEWNA
PRZEWÓD ZASILAJĄCY: 10M

OPCJA: CZUJNIK SZCZELNOŚCI,
MATERIAŁ KORPUSU SILNIKA: STAL NIERDZEWNA,
STAL KWASOODPORNĄ
MATERIAŁ ŚMIGŁA: STAL KWASOODPORNĄ

IZOTACHA (W WARUNKACH IDEALNYCH; DLA $\rho=1000 \text{ KG/M}^3$)



„ASPAMET” SIUTA ANDRZEJ; RAJSKO, UL. PRZEMYSŁOWA 4E; 32-600 OŚWIĘCIM; POLSKA; marketing.bielsko@aspamet.pl