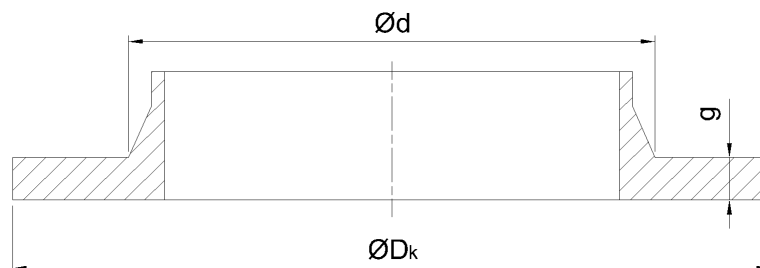


Wymiary kołnierza przyłączeniowego dla konstrukcji typu ANP.



Wielkość kołnierza DN	$\varnothing D_k$ [mm]	$\varnothing d$ [mm]	g [mm]
250	375	290	22
300	440	342	22
400	540	438	22
500	645	538	24
600	755	640	24
700	860	740	24
800	975	842	24